

RA120 シリーズ

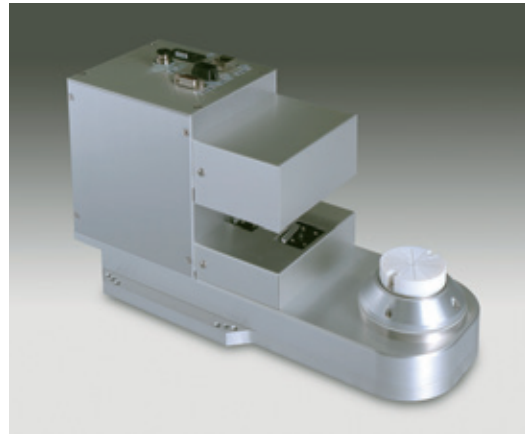


Image: RA120

非接触光学検出方式で、スピンドル上のウエハの中心位置とノッチ位置を検出します。本アライナとロボットを組み合わせることで、ロボットフィング上でのセンター合わせとノッチ合わせが可能です。

特長

- ロボットアームとの共調動作によりウエハのアライメントを行なう
- スピンドル軸のみの構造でコンパクト
- 当社独自の赤外線センサでウエハを検出

使用上の注意点

本アライナは、アーム型ロボットと組み合わせて使用する必要があります。
ロボットとアライナの通信仕様等制御ソフトに関しては、別途お問い合わせください。

主な仕様

型式	RA120-C01
対象ウエハ	300mm (SEMI M1.9、SEMI M1.10 準拠)
通信方式	TCP/IP
共有電源	DC24V±10% 3A

外形図

■ RA120-C01

