

仕様

2相ステッピングモータ

型式	最大静止トルク (N・m)	基本ステップ角 (°)	電流 (A/ph)	ロータイナーシャ (kg・m ²)	抵抗 (Ω)	インダクタンス (mH)	重量 (g)	結線
RM2C5648-30S/D	0.47	3.75	3.0	150×10^{-7}	0.74	1.35	540	I
RM2C5675-60S/D	1.03	3.75	6.0	330×10^{-7}	0.27	0.75	1000	I
RM2B4233-18S/D	0.19	1.8	1.8	36×10^{-7}	1.0	0.9	230	II
RM2B4239-16S/D	0.30	1.8	1.6	56×10^{-7}	1.7	2.0	300	II
RM2640S/D	0.39	1.8	3.0	100×10^{-7}	0.6	0.8	470	II
RM2690S/D	0.78	1.8	3.0	210×10^{-7}	0.77	1.58	650	II
RM26A3S/D	1.3	1.8	3.0	360×10^{-7}	0.9	2.2	1000	II
RM2A8662-60S/D	2.35	1.8	6.0	1450×10^{-7}	0.21	1.21	1520	I

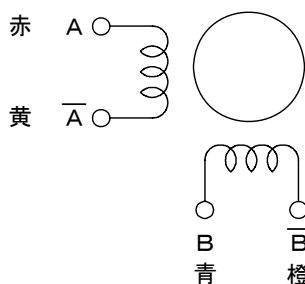
5相ステッピングモータ

型式	最大静止トルク (N・m)	基本ステップ角 (°)	電流 (A/ph)	ロータイナーシャ (kg・m ²)	抵抗 (Ω)	インダクタンス (mH)	重量 (g)	結線
RM5A6085-30S/D	1.02	0.72	3.0	423×10^{-7}	0.4	0.6	1040	III
RM5A8692-30S/D	4.02	0.72	3.0	2900×10^{-7}	0.62	2.65	2560	III

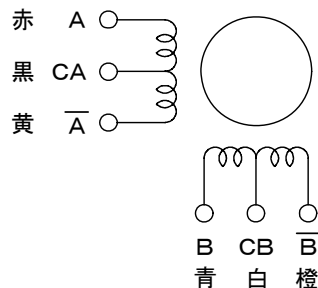
モータの内部結線と配線色

2相ステッピングモータ

I) バイポーラ巻線

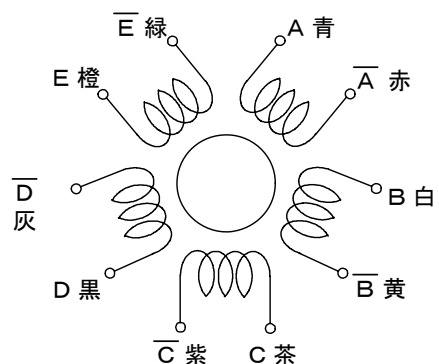


II) ユニポーラ巻線



5相ステッピングモータ

III) バイポーラ巻線

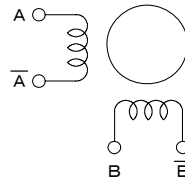


2相ステッピングモータ

RM2C5648-30S

RM2C5648-30D

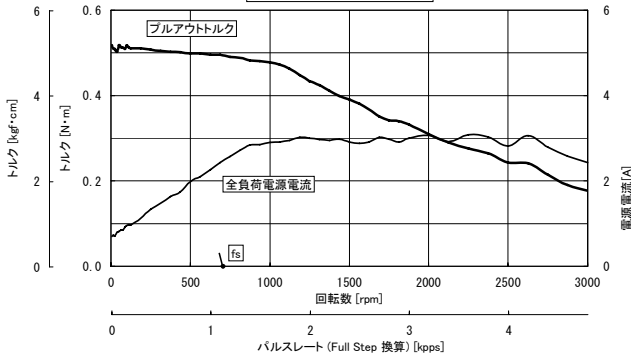
Hi-STEP



□56mm 3.75°ステップ

トルク特性

電源電圧 DC24V
 駆動電流 3A/相
 励磁方式 Microstep(50分割)
 ダンパ D6CL-6.3F
 Driver RD-024MB
 Motor RM2C5648-30D



仕様

RM2C5648-30S 片軸シャフト

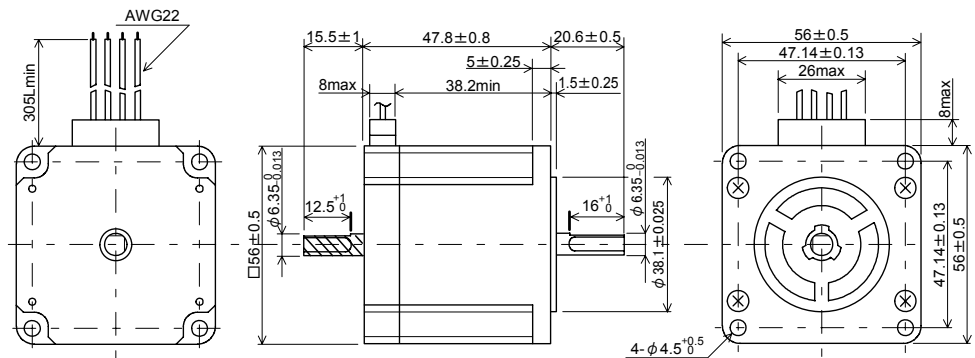
RM2C5648-30D 両軸シャフト

最大静止トルク	(N·m)	0.47
電流	(A/Phase)	3.0
ロータイナーシャ	(kg·m ²)	150 × 10 ⁻⁷
許容ラジアル荷重	(N)	75
許容スラスト荷重	(N)	15

※荷重點は軸先端

外形図

単位(mm)



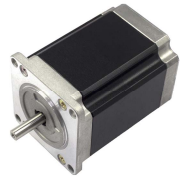
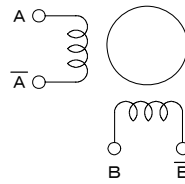
片軸シャフトの場合 部分のシャフトはありません。

2相ステッピングモータ

RM2C5675-60S

RM2C5675-60D

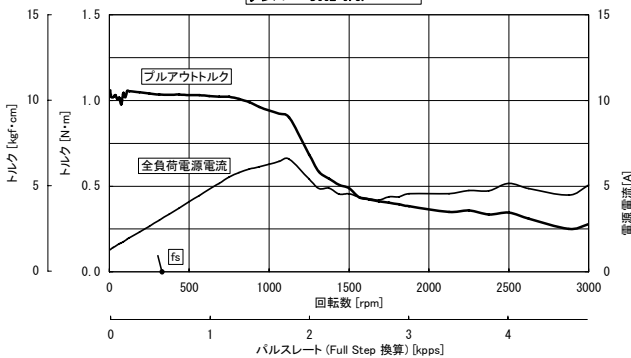
Hi-STEP



□56mm 3.75°ステップ

トルク特性

電源電圧 DC24V
 駆動電流 6A/相
 励磁方式 Microstep(50分割)
 ダンパ D6CL-6.3F
 Driver RD-026MB
 Motor RM2C5675-60D



仕様

RM2C5675-60S 片軸シャフト

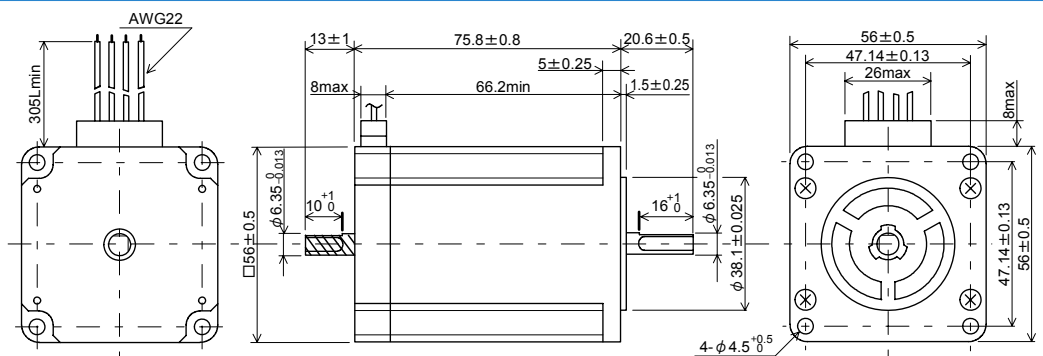
RM2C5675-60D 両軸シャフト

最大静止トルク	(N·m)	1.03
電流	(A/Phase)	6.0
ロータイナーシャ	(kg·m ²)	330 × 10 ⁻⁷
許容ラジアル荷重	(N)	65
許容スラスト荷重	(N)	15

※荷重點は軸先端

外形図

単位(mm)



片軸シャフトの場合 部分のシャフトはありません。