

# ロードポート セレクションガイド

## 300mm/200mm 兼用ロードポート (\*特願 2013-182909)

300mm FOUP、300mm FOSB、300mm OC、200mm OC を 1 台のロードポートで対応できます。独自のセンシングシステムで、300mm と 200mm のマッピングと飛び出し検出を実現しました。

ステージアダプタを載せることにより 200mm のオープンカセットの運用が可能です。200mm と 300mm の運用の切り替えも簡単に行なうことができます。

### 特徴

- ・ 1 台のロードポートで 300mm・200mm のワークサイズに対応
- ・ 300mm・200mm の運用を簡単に切り替え可能
- ・ オプションでガラスに対応可能



## ストッカ組み込み用ロードポート

MURATA、DAIFUKU 製のストッカに連結できるロードポートを世界中に展開中です。

ストッカハンドとの取り合いに対応した特殊ステージで、独自の POD クランプ機構を搭載しています。

### 特徴

- ・ ストッカ用ロボットとの取り合いに対応
- ・ 独自クランプ機構搭載



## N2 パージ

前後左右の傾きに自動的に追従するフローティング方式のノズルを採用したことで、キャリアのばらつきによるガスのリーク問題を大幅に改善しました。また、0.003  $\mu$  m の低損失大型フィルタを内蔵しており、100L/min 以上のパージを実現しました。

### 特徴

- ・ 独自のフローティングノズル搭載
- ・ キャリアに合わせたガスユニット搭載



ストッカ対応



ENTEGRIS 製対応

## RV200 シリーズ



Photo: RV201-F07-001

### 特長

- FOUF と Auto Door FOSB に標準対応
- 独自のドア開閉機構と精密な動作制御が高いクリーン性能を発揮

### オプション

- インフォパッドピン・ロックアウトピン
- R F I D ・ バルコード
- 表示灯カスタマイズ
- E 8 4 対応
- 外部 I/O 対応
- RS232C 通信仕様
- N2, XCDA パージ
- 200mm/300mm 対応

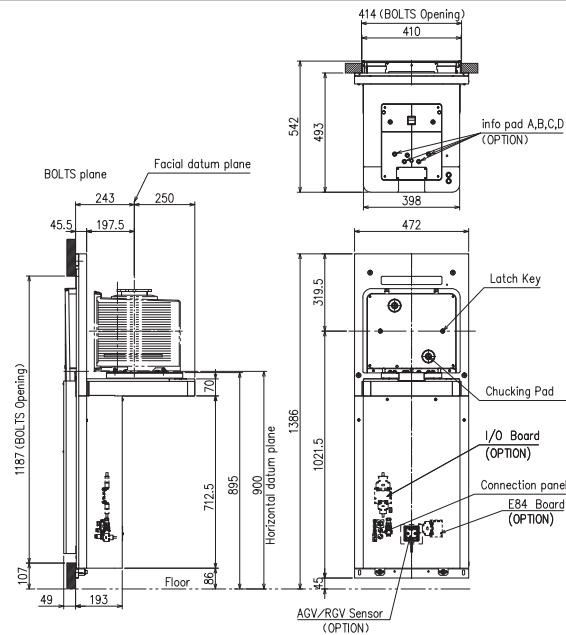
### 主な仕様

OC: オープンセット G: ガラス対応 S: ストッカ接続対応 P: パージ対応 T: ターンタイプ

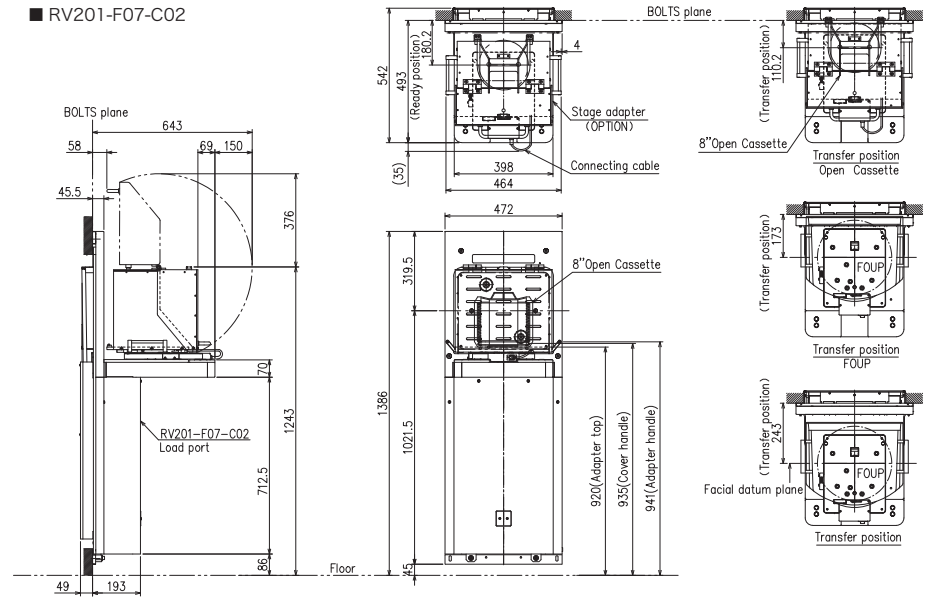
型式	特殊仕様等	供給電源	圧縮空気	真空空気	N <sub>2</sub>
RV201-F07-O					
RV201-F07-C	OC	DC 24V±10% 6A	0.5 ~ 0.6 MPa 流量 10L / min 以上	-60 ~ -80 kPa 流量 10L / min 以上	
RV201-F07-G	G				
RV201-F07-T	S/T				
RV201-F07-N	P/T	DC 24V±10% 9A			○

### 外形図

■ RV201-F07-001



■ RV201-F07-C02



■ RV201-F07-T01

